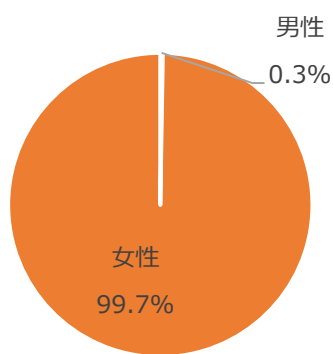


部位別：乳腺

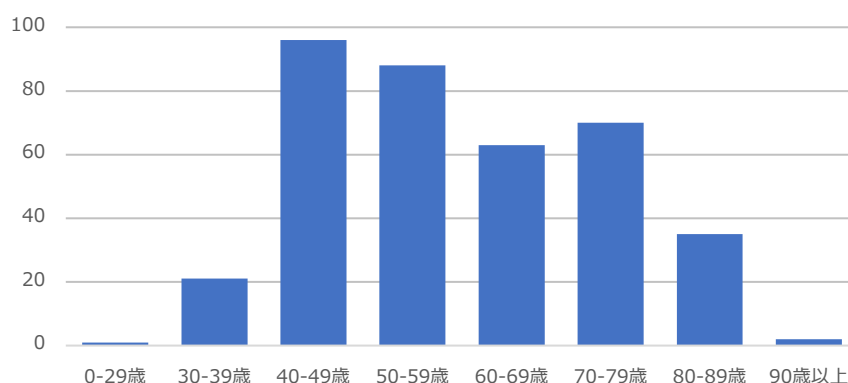
項目1～5は当院で診断または治療が行われた症例を対象とした集計（症例区分80：その他は除いて集計）

1.男女別登録数

性別	件数
男性	(1-3)
女性	375



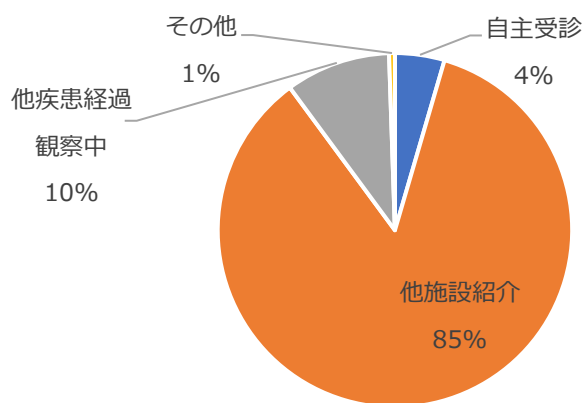
2.年齢別登録数



3.来院経路

* 診断・治療のため、がん患者がどのような経路によって自施設を受診したのかを把握する項目

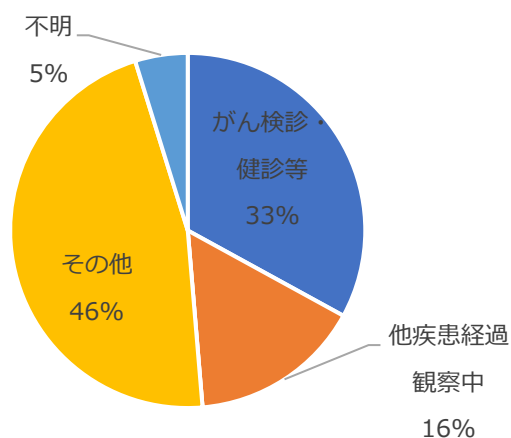
項目	件数
自主受診	17
他施設紹介	321
他疾患経過観察中	36
その他	(1-3)
不明	0



4.発見経緯

* 診断される発端となった状況を把握するための項目

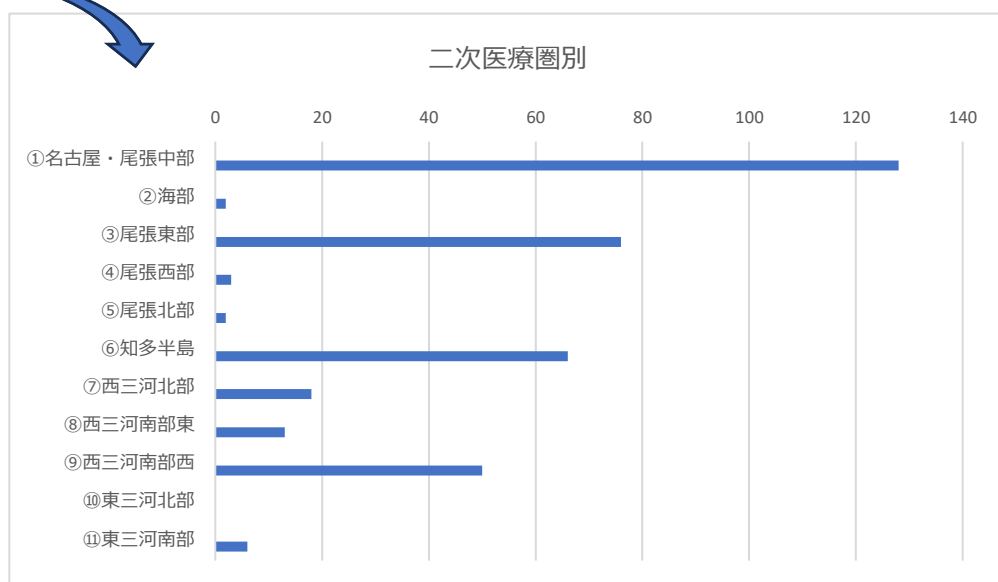
項目	件数
がん検診・健診等	124
他疾患経過観察中	59
剖検発見	0
その他	175
不明	18



5.診断時住所

* 当該腫瘍の診断時に居住していた住所を把握する項目

地域	件数
愛知県	364
岐阜県	(7-9)
三重県	(1-3)
近畿	(1-3)



部位別：乳腺

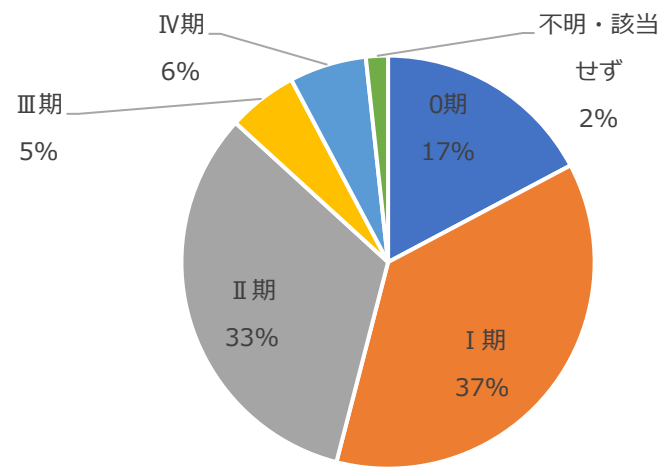
項目6～7は当院で初回治療を行った症例を対象とした集計（症例区分：20.21.30.31を集計）

治療前ステージ：UICC（国際対がん連合）の定めるTNM病期分類方法に基づき、何らかの治療が行われる以前に診断されたステージ

「不明・該当せず」：ポリープなど他疾患治療中に発見された症例や前医で治療がなされた症例で治療前ステージが不明、または、UICC第8版に該当する分類がない

6. (UICC TNM) 治療前ステージ

ステージ	件数
0期	60
I期	128
II期	114
III期	19
IV期	21
不明・該当せず	(4-6)



7. (UICC TNM) 治療前ステージ別 治療件数

