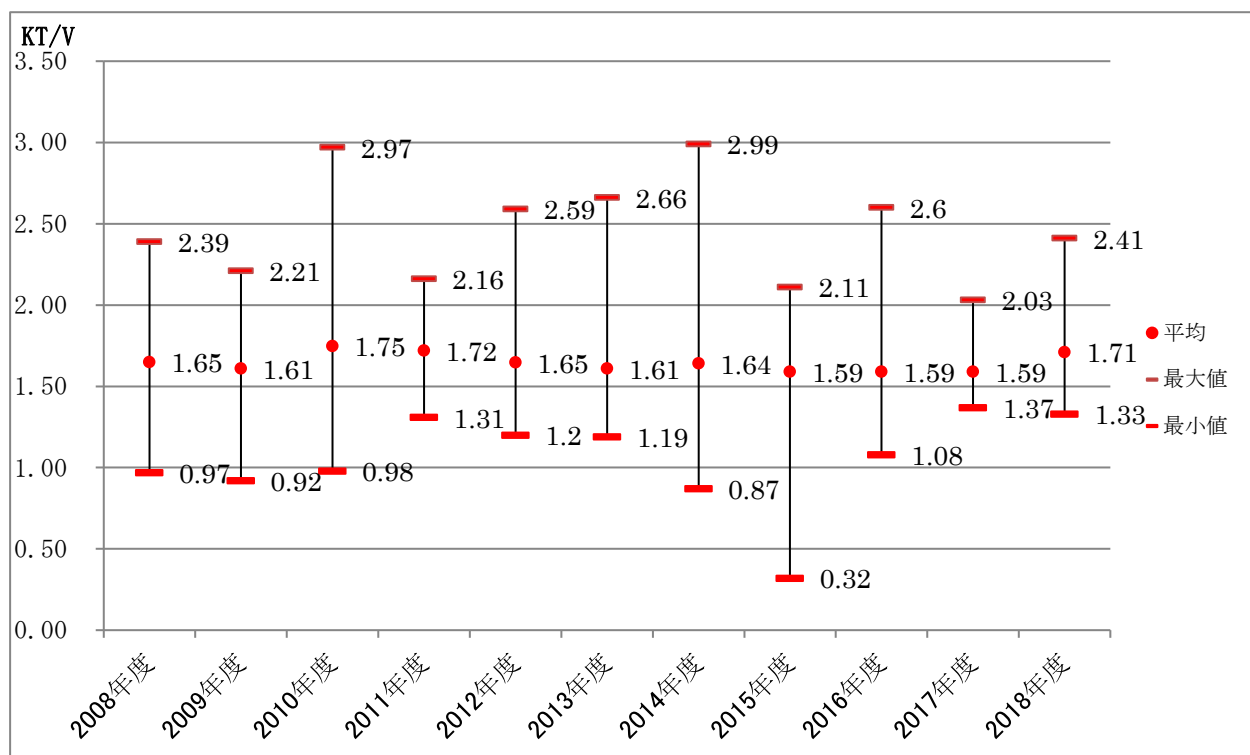


4 1. 維持透析患者の尿素透析量 (Kt/V)



日本透析医学会のガイドラインでは、最低限の尿素透析量としては $Kt/V1.2$ が推奨され、目標とすべき尿素透析量としては $Kt/V1.4$ 以上が望ましいとされている。当院の維持透析患者の Kt/V 平均値は 1.6 程度であり、十分な透析量が保たれていると考えられる。

データ提供 血液浄化センター