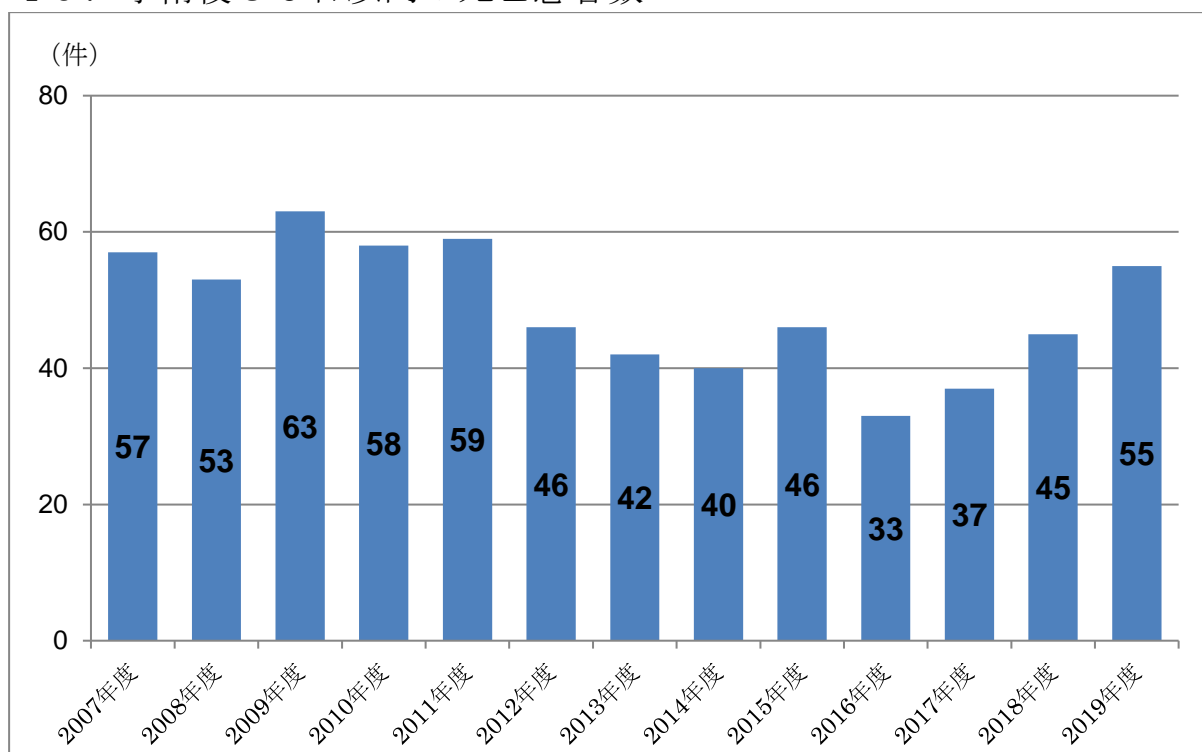


4 9 . 手術後 3 0 日以内の死亡患者数



一般的な手術成績を述べる時、術後 30 日以内の手術死亡を扱うことが多い。当院では 2006 年から院内で死亡転帰となった患者は、全例安全管理室へ報告する体制をとっており、術後 30 日以内の症例に関しても情報収集をおこなっている。

当院は特定機能病院であり、より重症な患者の手術や救命救急に対する治療も多数行っているため、術後 30 日以内の死亡患者数は一定数認めている。しかし、全例術後 30 日以内の死亡患者に関しては、安全管理室にて入院経過や医療行為に問題が無いか、診療科からの聞き取りと診療録より検証を行い、医療問題対策委員会で報告を行っている。

データ提供 医療の質・安全対策部 安全管理室