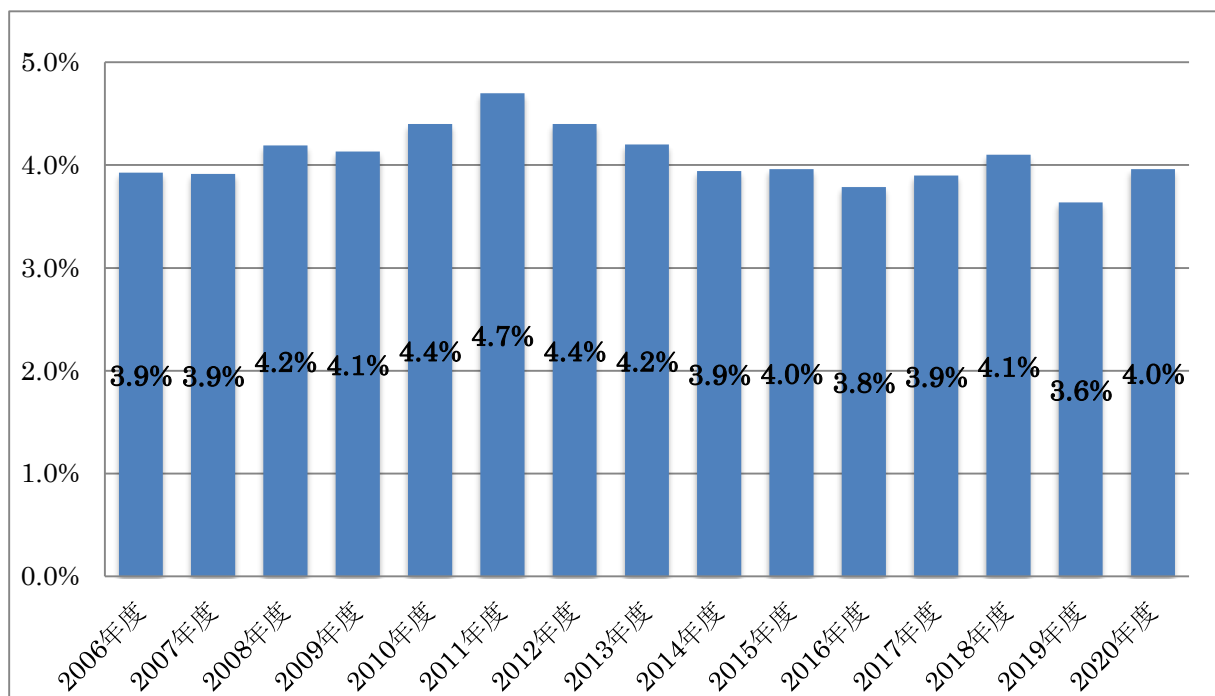


## 9. 死亡退院患者率



退院患者に死亡患者が占める割合は、どの程度が望ましい、または目標となる数値がない臨床指標であるが、4.5%程度としているデータもある。施設により入院されている患者の状態が大きく異なるため、他施設とのベンチマーキングも難しい。

データからは、毎年一定程度の死亡患者があることが示されており、2020年度は4.0%であった。国が指し示す「終末期医療の充実」「在宅医療の推進」「かかりつけ医制等の地域機能分化の推進」を推進し、さらなる死亡退院率減少に取り組む必要性がある。

データ提供 医療事務室入院医事課