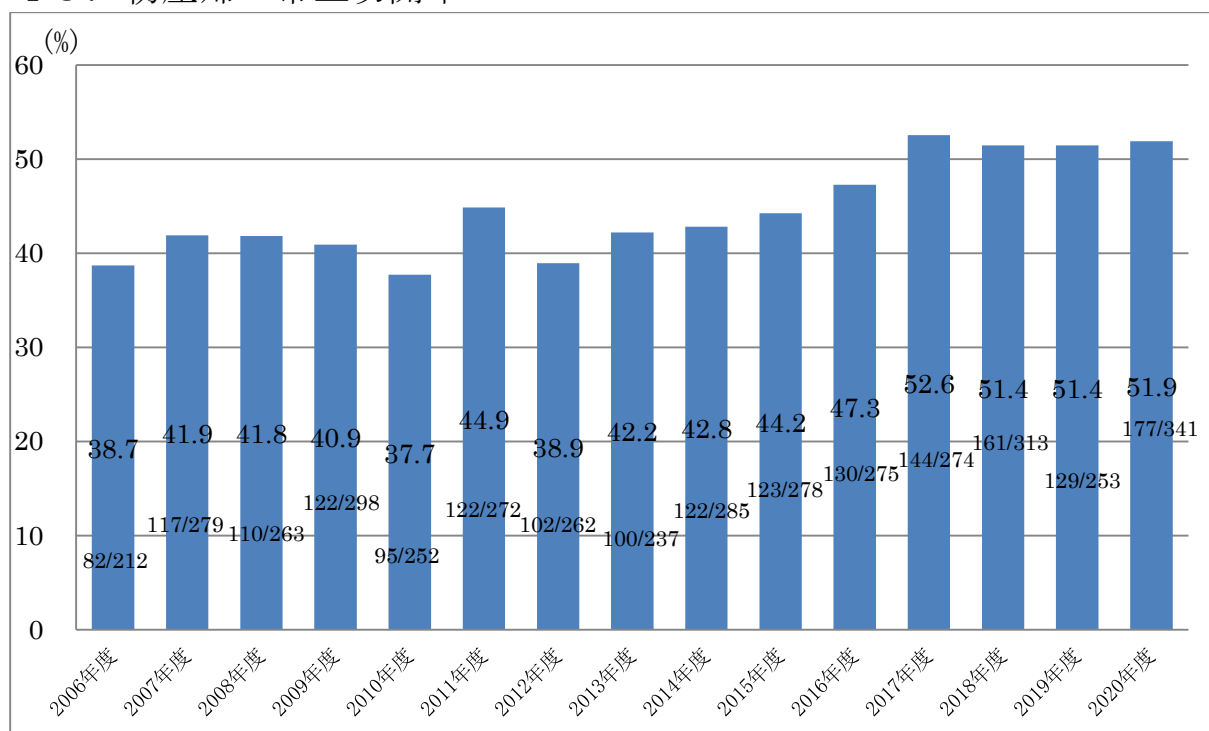


4 3. 初産婦の帝王切開率



当院は、高次機能病院における総合周産期母子医療センターであるため、ハイリスク妊娠・分娩の割合が高く、初産婦における帝王切開率は非常に高い。この値は医療施設の性質によって大きく異なるため、他施設とのベンチマークにはそぐわない。

年次推移では、2011年度に高い値を示したものの一時的で、概ね40%程度を推移していたが、2013年度以降は漸増傾向となり、2017年度には50%に到達した。これは、昨今の高齢妊娠の増加に伴うハイリスク妊娠・出産例の増加や、周辺医療施設からの紹介及び搬送症例の増加等の要因を反映しているものと推測される。

データ提供 看護部 B-3 病棟 (産科)