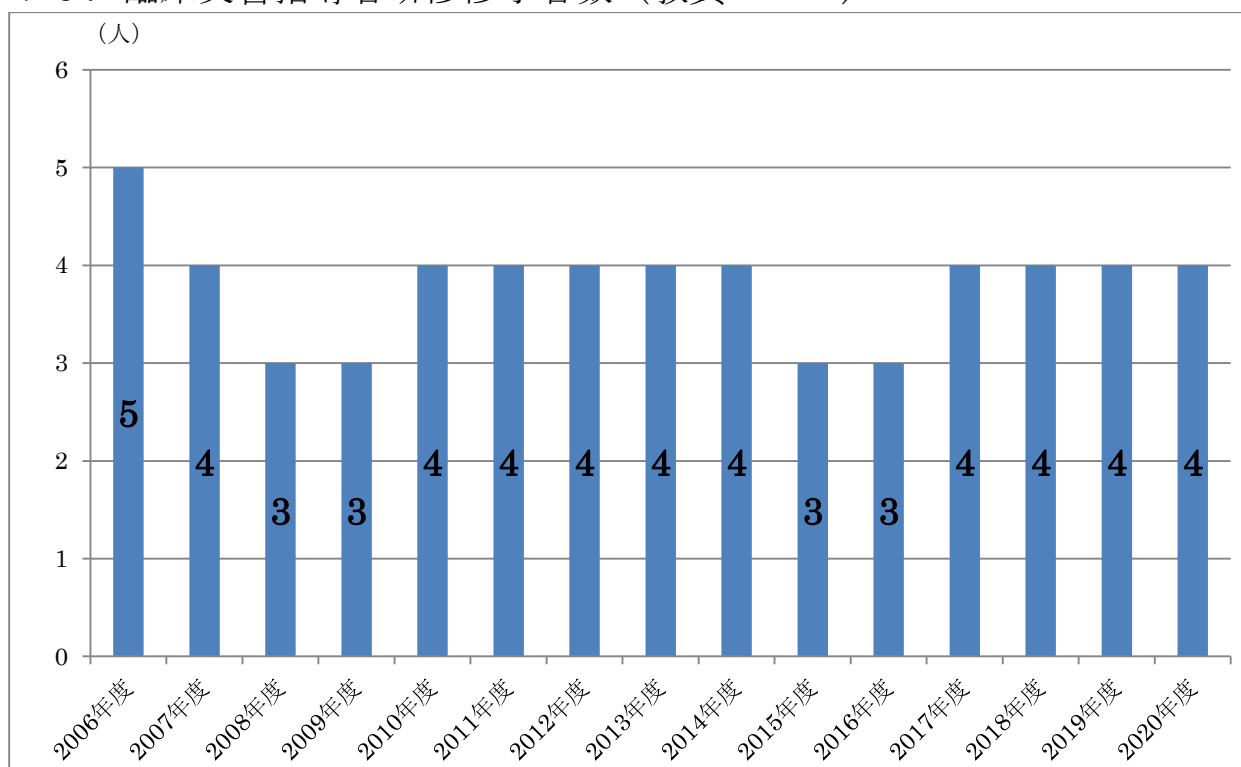


70. 臨床実習指導者研修修了者数（教員コース）



看護師の基礎教育課程における臨床実習は非常に重要な意味を持ち、長期間に亘って実習が行われる。直接臨床の場で教員と同様に実習生に対して指導を行う者は、教員コース修了者か臨床実習指導者講習会修了者に限られる。実際の場面ではその指導者の指導だけではなく、多くの先輩看護師により実際の指導が行われるため、研修修了者によりその実習病棟の指導に関する方針が明確化され、全ての看護師が現場における指導者となるよう環境を調整することが求められる。

当院には専門学校の教員であった経験者が複数名おり、種々の教育場面で活躍している。

データ提供 看護部