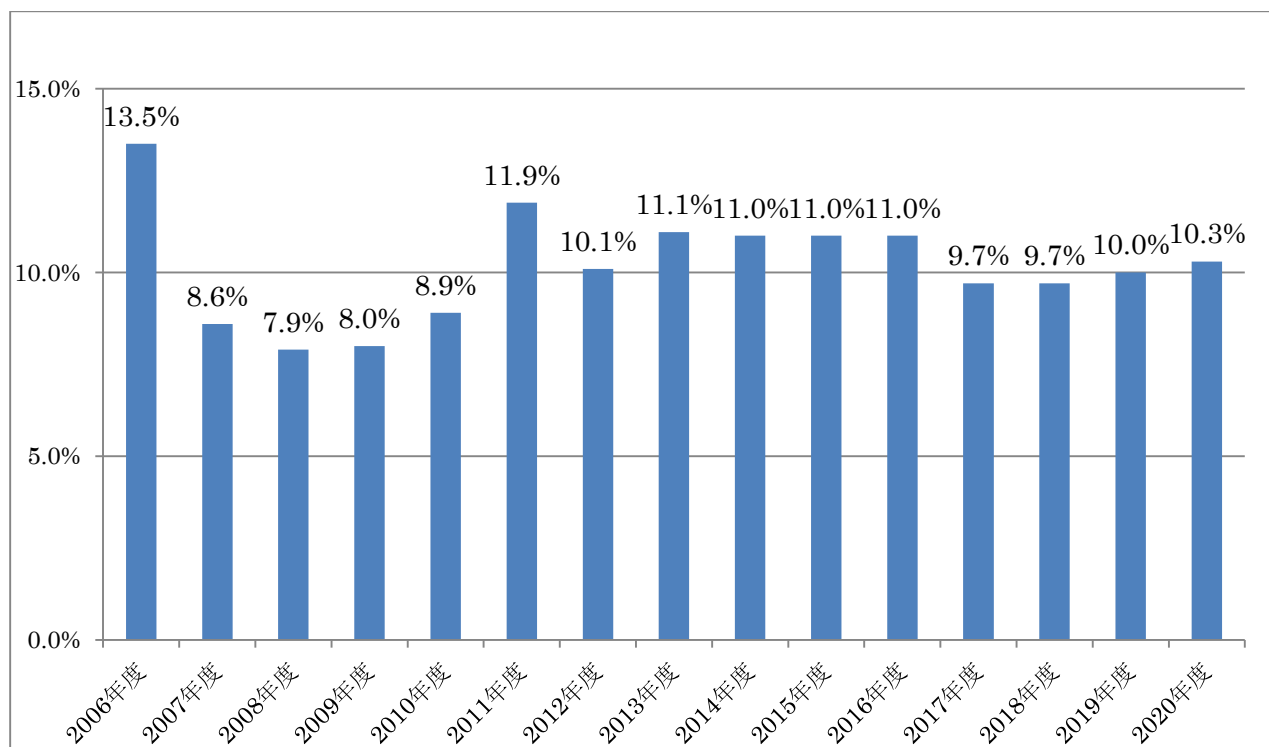


## 79. 看護師の退職率の推移



看護師の退職率は看護の質に大きく関わり、看護の質の変化により医療の質に影響を与えるとも言われている。私立医科大学病院における看護職員全体の平均退職率は2019年度10.3%であり、2020年度の当院における退職率は10.3%であった。全国的には10%台で推移し、当院はそれを下回っているが、看護の質維持の観点からも離職防止策に取り組む必要がある。

退職の理由はさまざまではあるが、退職者の傾向を分析し離職率改善に取り組んでいきたい。

データ提供 看護部