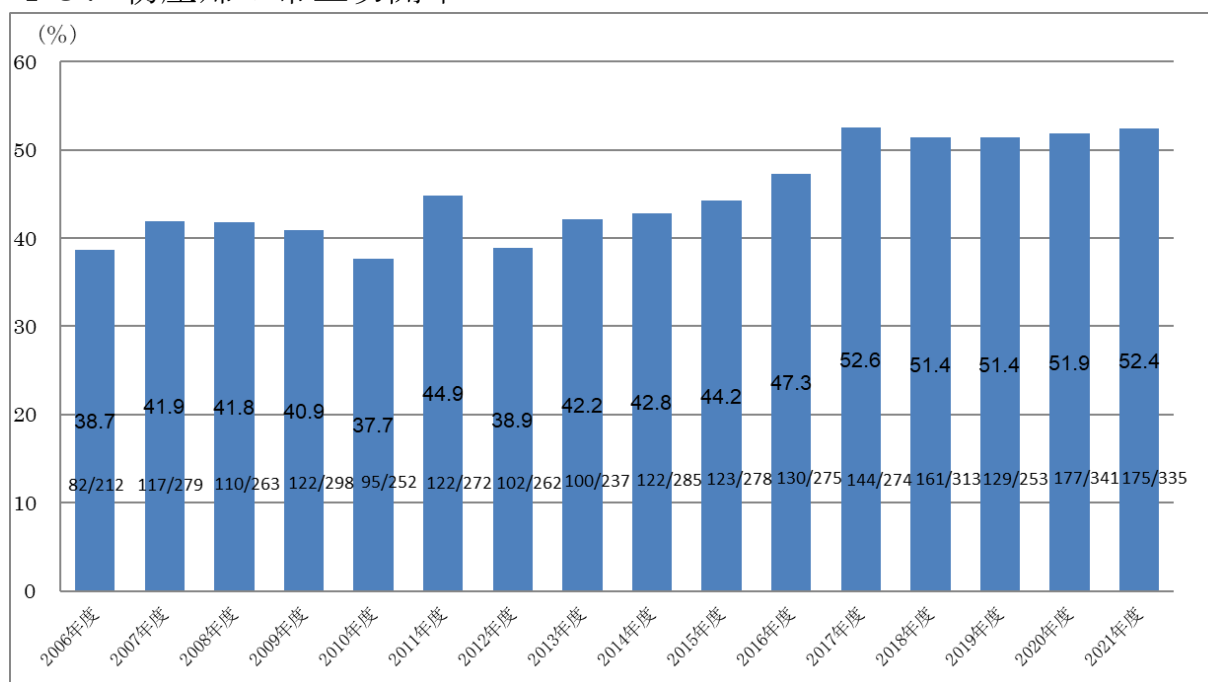


4 3. 初産婦の帝王切開率



当院は、高次機能病院における総合周産期母子医療センターであるため、ハイリスク妊娠・分娩の割合が高く、初産婦における帝王切開率は非常に高い。この値は医療施設の性質によって大きく異なるため、他施設と比較するベンチマークにはそぐわない。

年次推移では、2011年度に一時的に高い値を示したものの、概ね40%程度を推移していたが、2013年度以降は漸増傾向となり、2017年度には50%に到達した。これは、2021年度は多胎妊娠が58例と著しく増加したことや、昨今の高齢妊娠の増加に伴うハイリスク妊娠・出産例の増加、周辺医療施設からの紹介及び搬送症例の増加等の要因を反映しているものと推測される。

データ提供 看護部 B-3 病棟 (産科)