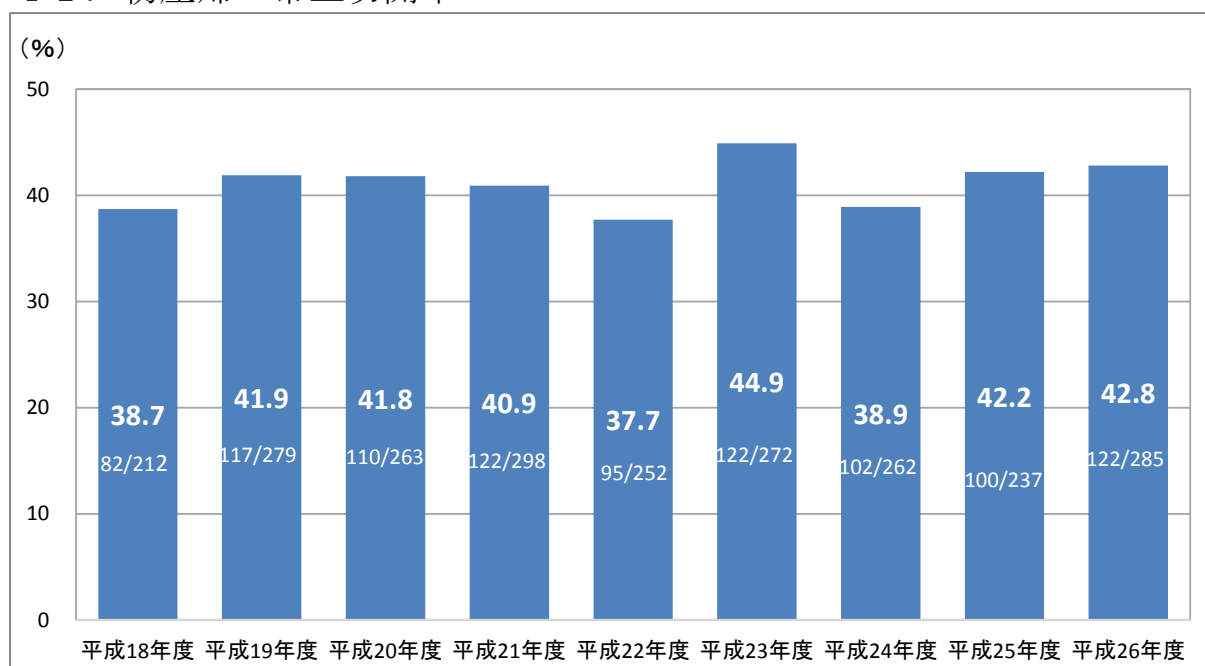


## 4 1. 初産婦の帝王切開率



高機能の病院であるため、異常分娩の割合が高く、初産婦において帝王切開率は非常に高い。病院の機能により、この値は大きく異なるため、他施設とのベンチマークは望ましくない。

年次推移では、平成23年度は分娩数が多かったことから増加したが、平成24年度には減少し、その後漸増傾向にある。

データ提供 看護部 3-11 病棟 (産科)