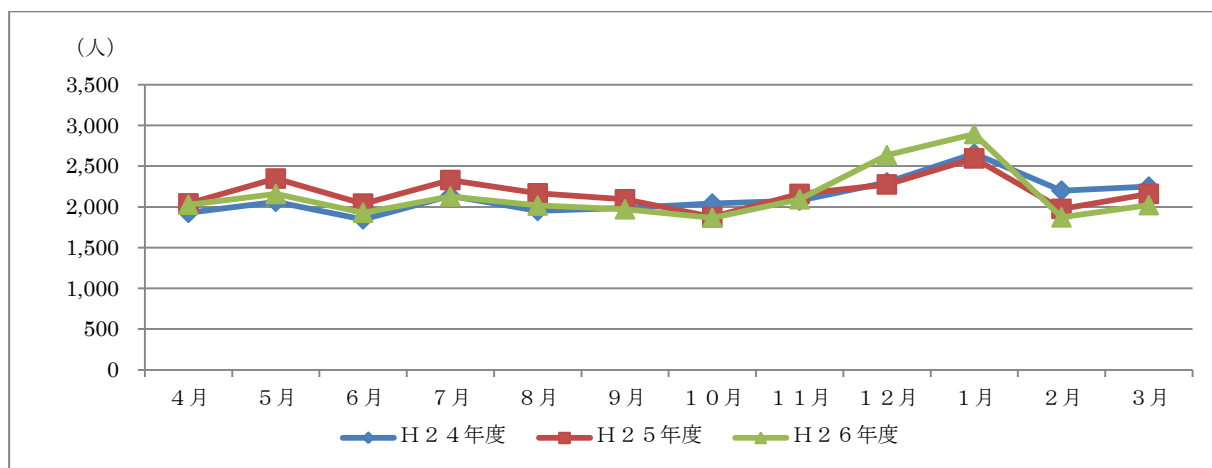
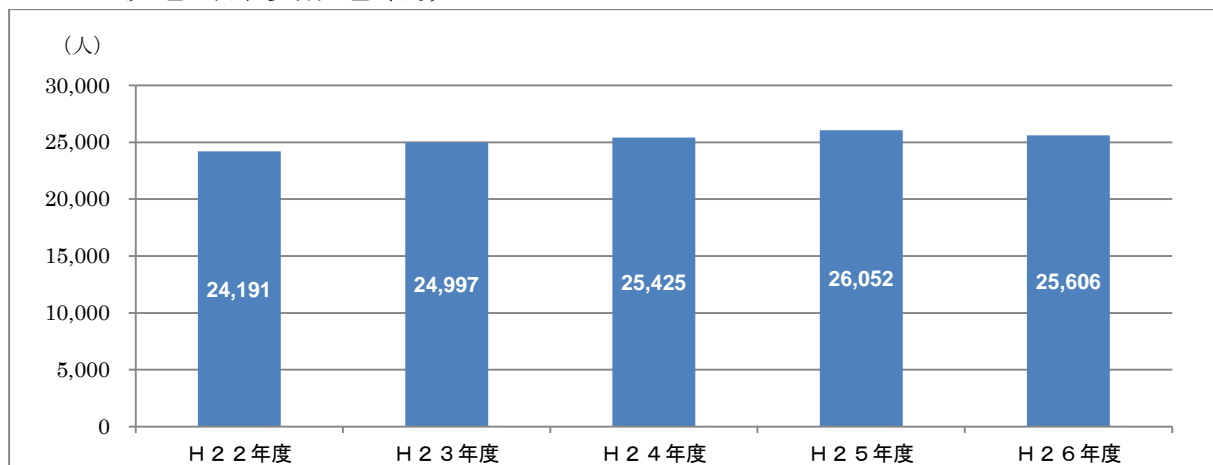


## 4 6 . 救急外来受診患者数



救急外来を受診する患者は、急を要する状態のため救急車を利用する場合や、walk inにて来院される。平成 22 年 4 月より救命救急センターが総合救命救急センターとなり、従来の NCU,CCU,GICU に加え、外来部門である ER についても 24 時間体制での対応となっている。平成 23 年度より救命 ICU 病棟を開設し、より多くの重症救急患者を受け入れる体制を整備し、平成 25 年 4 月からは、救急隊からの要請に対し当院の医師と看護師がいち早く現場に駆け付け治療を行うドクターカーの運用を開始した。

救急外来では毎年約 25,000 人の患者が受診しており、これはいかなる患者もお断りしない対策を講じていることが要因として考えられる。

今後は他医療機関との病診連携、病病連携の強化、救急隊との更なる関係強化が必要である。

データ提供 医療事務部救命管理課