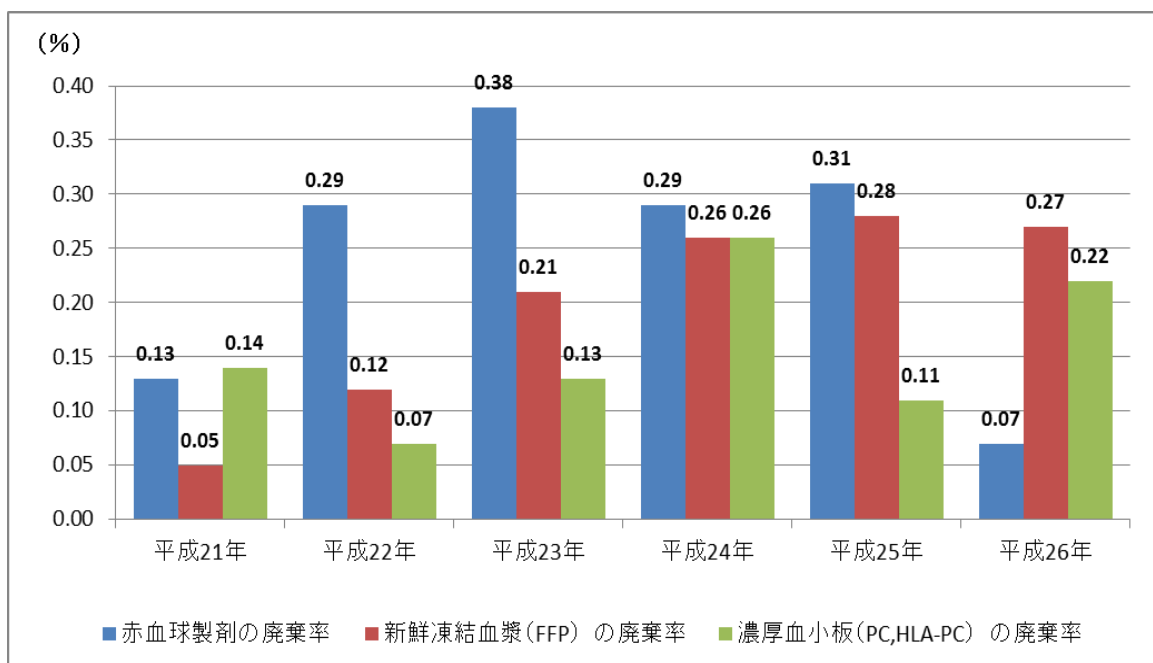


9 2. 輸血製剤破棄率



廃棄率は、献血協力者の善意により供給された血液製剤が有効に活用されているかを評価する重要な指標である。廃棄率を低く抑えるため本院では輸血部による血液製剤の一元管理を行っている。これにより不適切使用・不適切管理による廃棄製剤の発生を抑制している。

本院の廃棄率は、ベッド数の多い病院としては非常に優秀な成績であり、今後も低い廃棄率が維持できるよう積極的に取り組む。

データ提供 輸血部