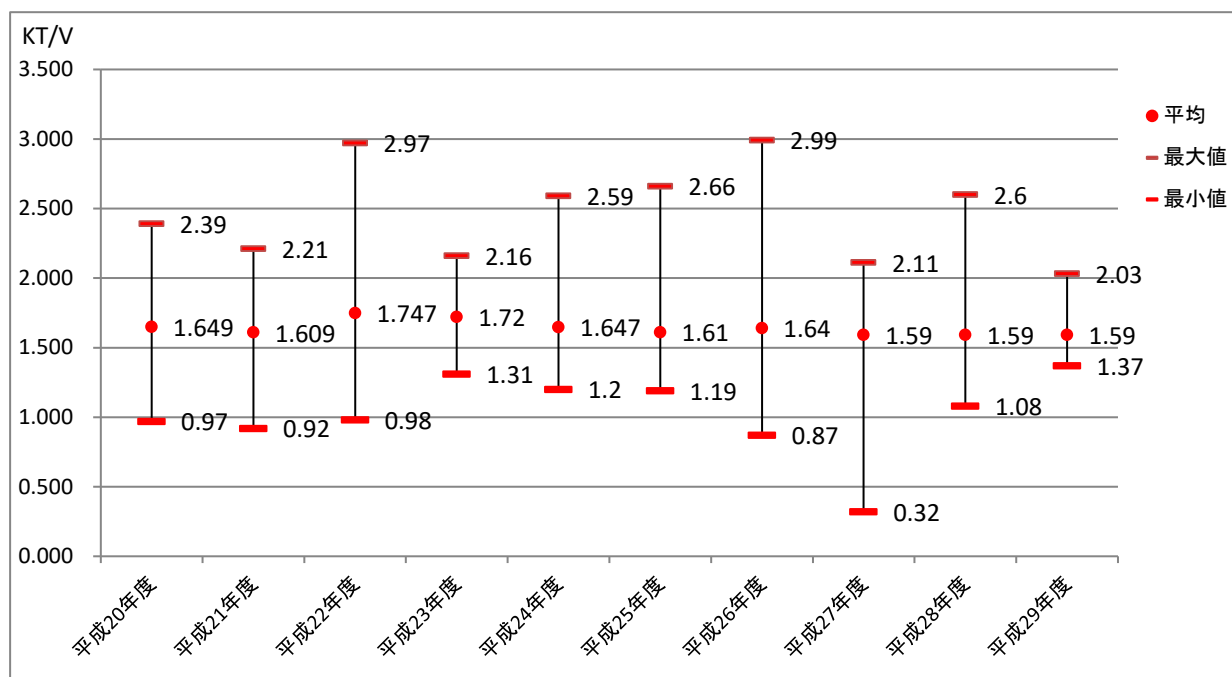


## 4 1. 維持透析患者の透析効率



一般的には、維持透析における透析効率は、1.2 程度が望ましいとされているが、当院の維持透析における透析効率は平均 1.6 程度である。最大値と最小値の幅はあるが、毎年平均値は保たれており、よく管理された透析が行われていると考えられる。

データ提供 血液浄化センター