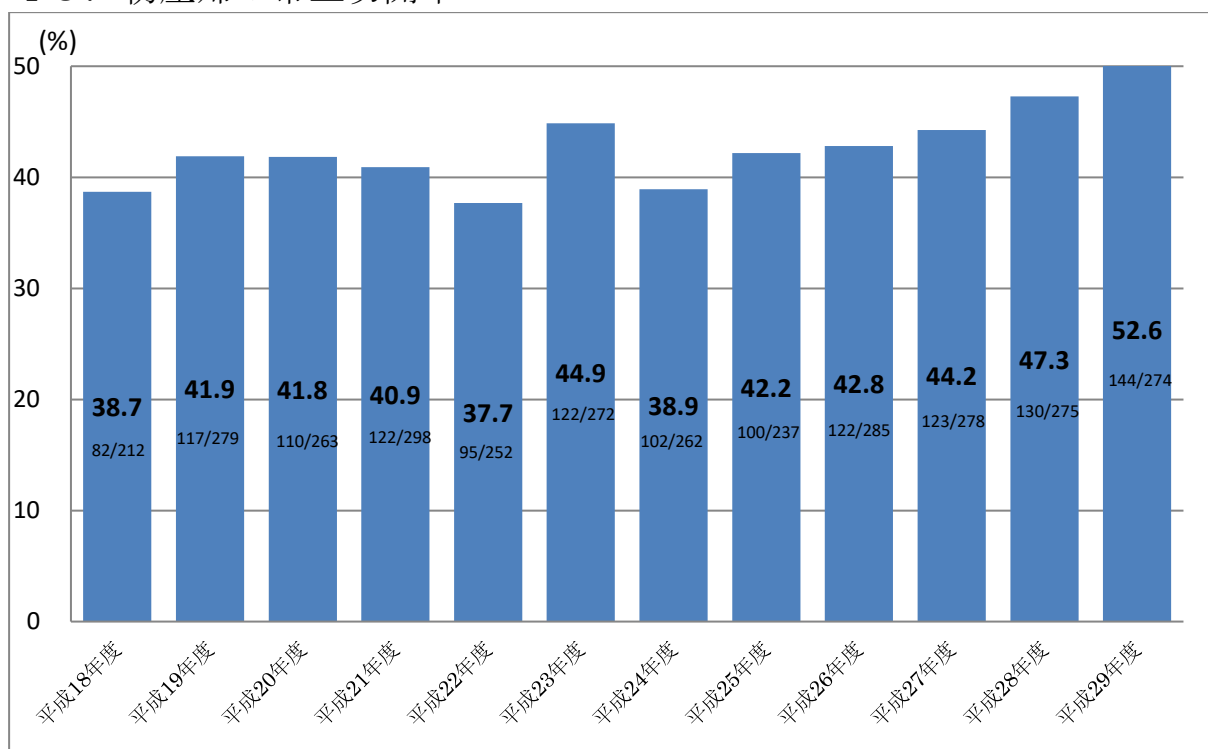


4 3. 初産婦の帝王切開率



高機能の病院であるため、異常分娩の割合が高く、初産婦において帝王切開率は非常に高い。病院の機能により、この値は大きく異なるため、他施設とのベンチマークは望ましくない。

年次推移では、平成 23 年度は分娩数が多かったことから増加したが、平成 24 年度には減少し、その後漸増傾向にあった。35 歳以上の高齢初産婦の割合は全国的にも増加し、そのためハイリスク妊娠・出産となる症例も同時に増加すると考えられ、平成 29 年度は、昨年に比べ帝王切開率が 5 ポイント上昇し、今後も増加の一途をたどるのではないかと考えられる。

データ提供 看護部 B-3 病棟（産科）